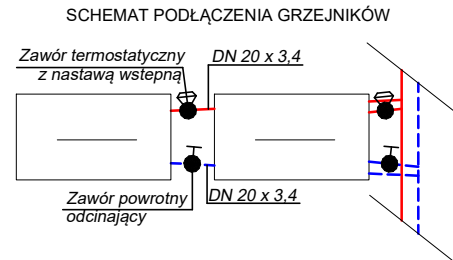


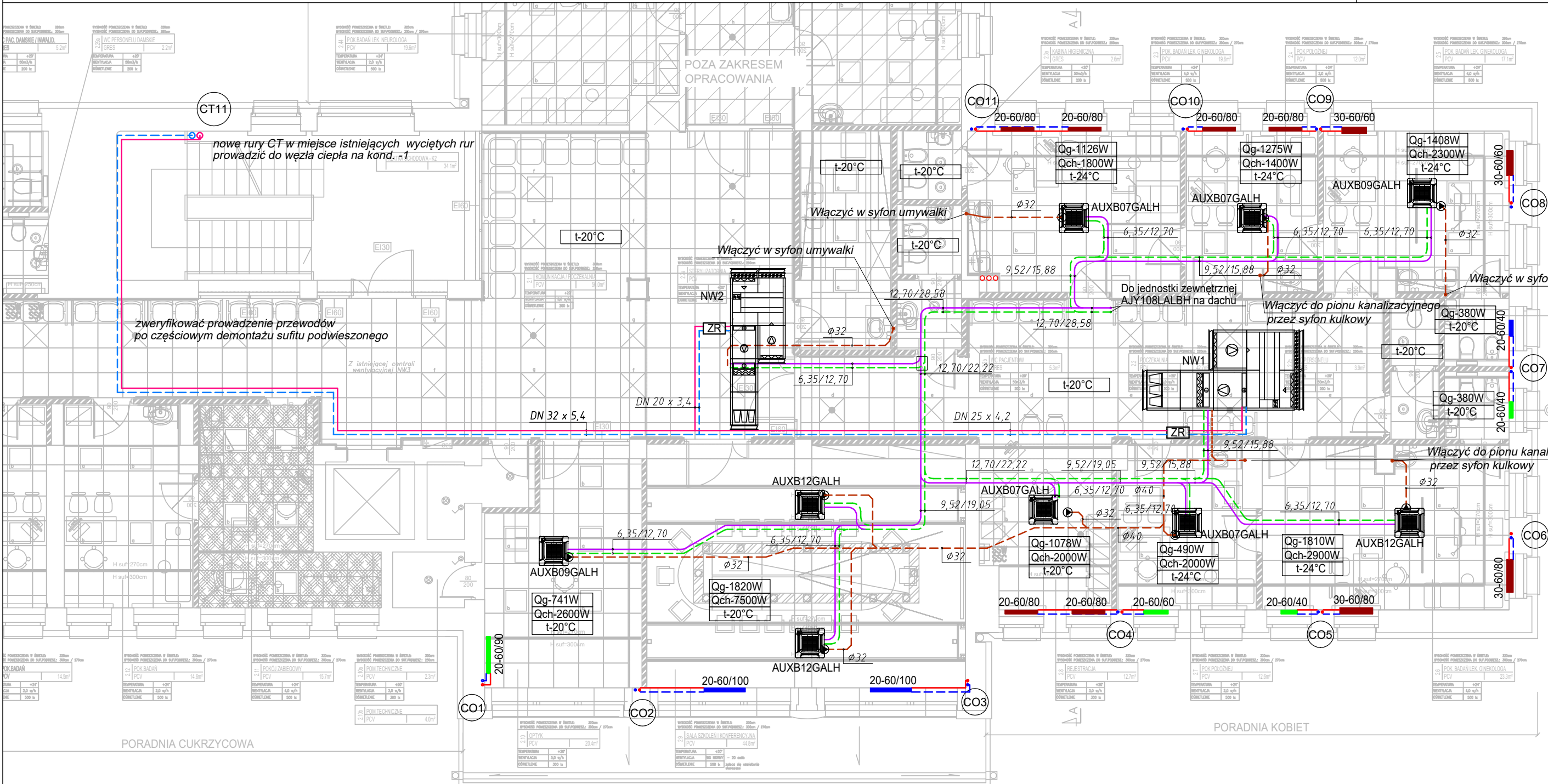
- Wytyczne do regulacji instalacji:
1. Zamknąć zawór 3 drogowy
 2. Ustawić przepływ na zaworze STAD-S i pompie
 3. Otworzyć zawór 3 drogowy
 4. Kontynuować pomiar przepływu na STAD-S i ustawić taki sam przepływ na zaworze STAD-P

- ZAWÓR KULOWY
- ZAWÓR REGULACYJNY z nastawą wstępną oraz z króćcami pomiarowymi np. STAD f-my TA
- ZAWÓR TRÓJDROGOWY mieszający z nastawą wstępną z siłownikiem, autorytet zaworu nie mniejszy niż 0,5
- ZAWÓR ZWROTNY
- FILTR
- POMPA ELEKTRONICZNA V=const np. Wilo Stratos
- ODPOWIETRZNIK AUTOMATYCZNY z zaworem stopowym i odcinającym
- SPUST WODY
- MANOMETR
- TERMOMETR
- TERMOMANOMETR średnica tarczy, 80mm, 0-10 bar



- LEGENDA
- PRZEWODY INSTALACJI C.T.
 - STAL ŁĄCZONA PRZEZ SPAWANIE
 - PRZEWODY INSTALACJI FREONOWEJ
 - MIEDŹ ŁĄCZONA LUTEM TWARDYM
 - PRZEWODY INSTALACJI C.O.
 - RURY PP PN20 STABI
 - PRZEWODY INSTALACJI KANALIZACJI SKROPLIN- PVCU
 - ISTNIEJĄCY GRZEJNIK- BEZ ZMIAN
 - GRZEJNIK NOWOPROJEKTOWANY w dotychczasowej lokalizacji
 - GRZEJNIK NOWOPROJEKTOWANY
 - KLIMATYZATOR KASETONOWY
 - ZESPÓŁ REGULACYJNO-POMPOWY NAGRZEWNICY
 - STRATY CIEPŁA ZIMĄ
 - ZYSKI CIEPŁA LATEM
 - TEMPERATURA OBLICZENIOWA

- UWAGI:
- 1) Przed podjęciem wszelkich prac sprawdzić możliwość zamontowania instalacji.
 - 2) Montaż instalacji wykonać ściśle wg instrukcji producenta rur.
 - 3) Wszystkie przejścia przez przegrody stanowiące oddzielenie strefy pożarowej zabezpieczyć zgodnie z aprobatą techniczną zastosowanego przejścia ppoż.
 - 4) Grubość izolacji cieplnej przewodów przyjmować zgodnie z wytycznymi zawartymi w rozporządzeniu.
 - 5) Po uruchomieniu instalacji c.o. nowe grzejniki należy wyregulować



TOMASZ MACH
ul. Solec 38 lok. 15
00-394 Warszawa
tel. 22 652-26-50, 602-357-111

INWESTOR	SZPZLO - Warszawa Ochota ul. Szczęśliwicka 36, 02-353 Warszawa
TEMAT	Aktualizacja projektu przebudowy pomieszczeń zlokalizowanych na pierwszym piętrze stanowiących ostatni etap przebudowy kondygnacji wraz z dostosowaniem do przepisów pożarowych klatki schodowej głównej i bocznych klatek schodowych.
ADRES	ul. Szczęśliwicka 36, 02-353 Warszawa
STADIUM	PROJEKT BUDOWLANY I WYKONAWCZY
BRANŻA	INSTALACJE SANITARNE- ETAP III
ZAKRES	INSTALACJA C.O., C.T. I KLIMATYZACJI RZUT PIĘTRA I - ETAP III
PROJEKTANT	mgr inż. Andrzej Raczkowski mgr inż. Marcin Wieluński
SPRAWDZIŁ	mgr inż. Arkadiusz Orczykowski
NR.UPRAW.	MAZ/0418/ POOS/12
PODPIS:	
DATA:	29.01.2016
SKALA:	1:100
TOM II	
NR.RYS.:	IS-201